



**Ustvarjene  
za zimo.**

Zimske pnevmatike  
2014/15

**GOODYEAR**

MADE TO FEEL GOOD.







# Vsebina

Mislimo napredno . . . . .	4
Goodyearove inovativne tehnologije . . . . .	6
360° Quality Tests . . . . .	10

## PNEVMATIKE ZA OSEBNA VOZILA

Pregled . . . . .	12
UltraGrip: Doslej najuspešnejša družina zimskih pnevmatik . . . . .	13
Vector 4Seasons . . . . .	14
Vector 5+ . . . . .	15
UltraGrip 8 Performance . . . . .	16
UltraGrip 9 . . . . .	17

## SUV/4X4 PNEVMATIKE

Pregled . . . . .	18
Tabela ustreznih zamenjav za glavne dimenzije pnevmatik 4x4 . . . . .	20
Vector 4Seasons SUV . . . . .	21
UltraGrip+ SUV . . . . .	22

## TOVORNE PNEVMATIKE

Pregled . . . . .	24
Cargo Vector 2 . . . . .	25
Vector 4Seasons . . . . .	26
UltraGrip 9 . . . . .	27
Cargo UltraGrip 2 . . . . .	28

## DIMENZIJE

Potniške . . . . .	30
SUV/4x4 . . . . .	33
Tovorne . . . . .	34

## POVZETEK

Potniške / SUV/4x4 / Tovorne . . . . .	36
--	----



# Mislimo napredno. To nas je privedlo na luno in nazaj.

**1898**

Ustanovljeno podjetje Goodyear Tire & Rubber Company



**1904**

Izdelamo prvo odstranljivo pnevmatiko na svetu



**1908**

Izdelujemo pnevmatike za Model T Ford, prvi avtomobil serijske proizvodnje



**2007**

S pnevmatiko Eagle F1 Asymmetric in njeno tehnologijo Active Cornergrip Technology postavimo nove standarde visoke zmogljivosti

**2005**

Lansiramo RunOnFlat - pnevmatiko, s katero lahko tudi po predrtju ali popolnem padcu tlaka nadaljujemo vožnjo



**2001**

Izumimo BioTRED - okolju prijazno zmes za pnevmatike, na osnovi koruznega škroba

**SMARTWEAR**  
TECHNOLOGY

**2008**

S pnevmatiko OptiGrip uvedemo revolucionarno tehnologijo Smartwear; pri pnevmatiki z uporabo prihajajo na dan novi kanali in nova zmes, kar zagotavlja visoko raven zmogljivosti skozi celo življenjsko dobo pnevmatike



**2011**

Predstavimo novo Eagle F1 Asymmetric 2 s tehnologijo ActiveBraking ter UltraGrip 8, prvo pnevmatiko z usmerjenim dezenom, pri kateri je uporabljena patentirana tehnologija 3D-BIS® (sistem tridimenzionalnega prepletanja blokov)

**2009**

Predstavimo novo EfficientGrip: pnevmatiko, ki omogoča manjšo porabo goriva, pri tem pa ohrani vse vozne lastnosti, ki vplivajo na varnost



**ActiveBraking**  
TECHNOLOGY



**BIS**  
TECHNOLOGY®





### 1965

Naše pnevmatike so na prvem vozilu, ki doseže hitrostni rekord na kopnem 600 milj/h

### 1971

Prve pnevmatike na Luni so naše



### 1934

Lansiramo Lifeguard - prvo pnevmatiko, ki v primeru nenadnega padca tlaka ohrani stabilnost



### 1985

Dobavimo prve radialne pnevmatike za komercialno letalo

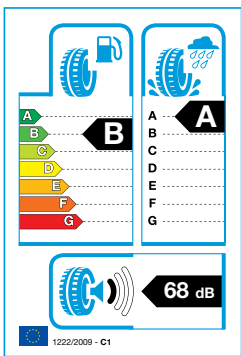


### 1993

Predstavimo Aquatred, prvo namensko pnevmatiko za mokro podlago

### 1997

Naše pnevmatike so prve zmagovalke na dirkah za Veliko nagrado 350 F1



### 2012

Pri uvajanju oznake EU za pnevmatike imamo vodilno vlogo in zagotavljamo, da se kupci pri nakupu pnevmatik odločajo dobro obveščeni o njihovih najpomembnejših lastnostih

### 2012

Razvijamo pnevmatiko, izdelano iz obnovljive biomase. Konceptna pnevmatika Biolsoprene™ je bila predstavljena na Konferenci o podnebnih spremembah v Københavnu



### 2013

Lansirana je EfficientGrip Performance z oceno A za oprijem na mokri podlagi



### 2014

Uvedba Goodyearove tehnologije SoundComfort; pnevmatike s peno, ki duši zvok, za zmanjšanje hrupa v notranjosti vozila



# Goodyearove inovativne tehnologije.

Skozi vso zgodovino je bil Goodyear pionir na področju inovacij. Pri razvoju Goodyearovih pnevmatik danes sodelujejo raziskovalci in inženirji z vsega sveta in uvajajo nove tehnologije.



**BIS**  
TECHNOLOGY®

Pri Goodyearovi revolucionarni tehnologiji 3D-BIS Technology® so vsi elementi blokov tesno povezani, da tekalna plast ostane toga, to pa pomeni večjo smerno stabilnost na mokrih in suhih cestah.

#### Prednosti

- Udobnejša in manj utrujajoča vožnja
- Boljši oprijem na snegu in ledu



**ActiveBraking**  
TECHNOLOGY

Zaradi inovativnega dezena tekalne plasti s tridimenzionalnimi bloki se med zaviranjem pnevmatika bolje oprime ceste.

#### Prednosti

- Krajša zavorna pot na suhih in mokrih cestah



**Active CornerGrip**  
TECHNOLOGY

Tehnologija ojačitve noge na bočnici avtoplašča zagotavlja enakomerno porazdelitev pritiska na podlago in povečuje učinkovitost naležne ploskve, ki aktivno vključuje vsa tri območja tekalne plasti.

#### Prednosti

- Visoka zmogljivost
- Odpornosti proti akvaplaningu
- Vodljivost na mokri podlagi



**ActiveGrip**  
TECHNOLOGY

Tehnologija ojačitve noge na bočnici avtoplašča zagotavlja enakomerno porazdelitev pritiska na podlago in povečuje učinkovitost naležne ploskve, ki aktivno vključuje vsa tri območja tekalne plasti.

#### Prednosti

- Visoka zmogljivost
- Odpornosti proti akvaplaningu
- Vodljivost na mokri podlagi



**FuelSaving**  
TECHNOLOGY

Zaradi lahke zgradbe in napredne tehnologije zmesi pnevmatika za kotaljenje potrebuje manj energije.

#### Prednosti

- Nižji stroški za gorivo in manj izpustov CO<sub>2</sub>



**MultiControl Ice**  
TECHNOLOGY

Ta revolucionarna tehnologija zagotavlja učinkovitejši stik lednih bodic z vozno podlago in s tem odličen oprijem in vodenje vozila po poledenelih cestah.

#### Prednosti

- Odličen oprijem in vodljivost na ledu



Ne samo, da delujejo na samem znanstvenem vrhu na področju gume in polimerov, razširili so se tudi na povsem druga področja, kot so računalništvo, fizika in matematika. Kot lahko vidite, proizvodnja pnevmatik po naše pomeni veliko predhodnega razmišljanja.



### RunOnFlat TECHNOLOGY

Goodyearova tehnologija RunOnFlat temelji na ojačitvi notranje stene bočnic pnevmatike. Ojačene bočnice poskrbijo, da pnevmatika po predrtju ostane na platišču, in do 80 km uspešno nosijo teža avtomobila, tudi če je pnevmatika popolnoma prazna.

#### Prednosti

- Pnevmatike v nevarnih razmerah na cesti ni treba menjati
- Ni nevarnosti razpočenja pri hitri vožnji na avtocesti



### SilentArmor TECHNOLOGY

Omogoča zanesljivo vožnjo tudi po slabih cestah, to pa po zaslugi trpežnosti dveh plasti iz materiala DuPont™ Kevlar®, ki je močnejši od jekla.

#### Prednosti

- Velika odpornost proti predrtju in zarezam



### SmartTred TECHNOLOGY

Edinstven vzorec s tehnologijo SmartTRED se ponaša z več namenskimi območji tekalne plasti, ki se prilagajajo različnim razmeram na cesti.

#### Prednosti

- Odlična zmogljivost čez vse leto



### SoundComfort TECHNOLOGY

Za Goodyearovo tehnologijo SoundComfort je značilno, da je v tesnilno ploščo pnevmatike vstavljena pena, ki duši zvok.

#### Prednosti

- Zmanjšanje skupnega hrupa v notranjosti vozila do 4dbA
- Majhna teža in trajna rešitev – za celotno življenjsko dobo pnevmatike



### TOPIndicator TECHNOLOGY

Tehnologija Tread Optimal Performance za optimalno zimsko zmogljivost tekalne plasti

#### Prednosti

- Enostavno spremljanje, če je obraba tekalne plasti še primerna za zimske razmere



### WearControl TECHNOLOGY

Dve zmesi skozi celo življenjsko dobo pnevmatike ohranjata optimalno ravnotežje med njenim oprijemom na mokri podlagi in kotalnim uporom.

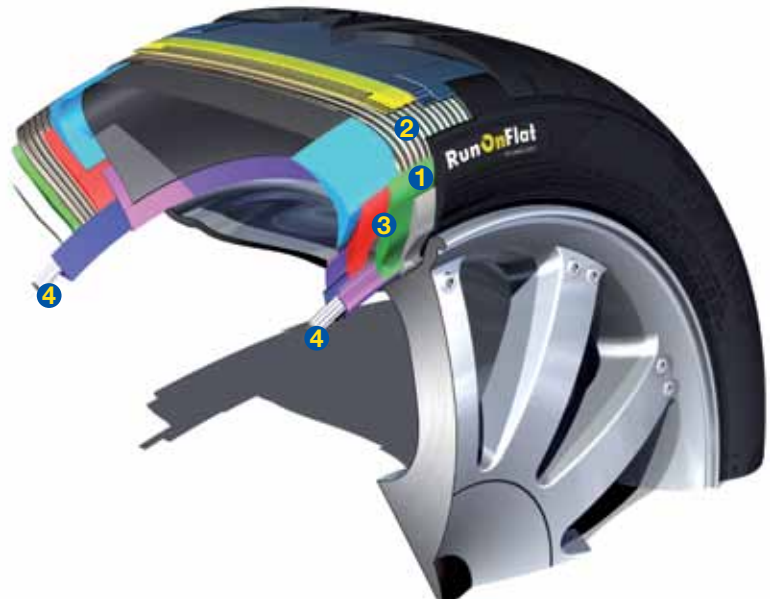
#### Prednosti

- Krajša zavorna pot na mokri podlagi in manjša poraba goriva



# Najnovejša generacija tehnologije RunOnFlat

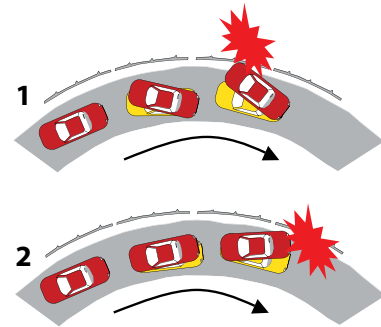
- 1 Nova komponenta, odporna na stiskanje
- 2 Nova zgradba z vložki iz rejonu
- 3 Nova oblika in materiali utrjene bočnice
- 4 Nova oblika noge



**Na splošno so te pnevmatike enako dobre ali celo boljše od pnevmatik, ki nimajo tehnologije RunOnFlat\***

## Zimske pnevmatike ROF (RunOnFlat)

Leta 2010 je Goodyear uradno predstavil najnovejšo generacijo pnevmatik RunOnFlat. Njihova popolnoma nova tehnologija ima tako za avtomobilске proizvajalce kot za uporabnike in okolje številne prednosti, med katerimi so manjša masa, nižji kotalni upor in nižja poraba goriva, ki vodi tudi k nižji ravni izpustov CO<sub>2</sub>. Nova generacija pa zaznamuje še en dosežek na področju RunOnFlat: nove pnevmatike RunOnFlat so glede udobja primerljive s klasičnimi pnevmatikami. In domov vas bodo pripeljale varno, čeprav predrte, česar druge ne zmorejo.



S pnevmatikami ROF je precej manj situacij, v katerih začne vozilo nevarno zanašati

**Prva situacija:**  
Razpočenje zadnje pnevmatike lahko povzroči nadkrmiljenost

**Druga situacija:**  
Razpočenje sprednje pnevmatike lahko povzroči podkrmiljenost

## Rezultati testa TÜV SÜD Automotive

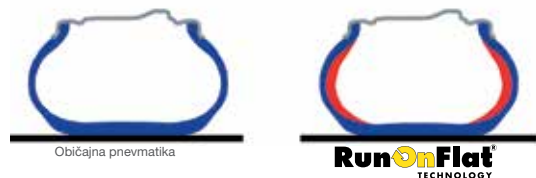
- 13% nižji kotalni upor\*
- 4% krajša zavorna pot na mokri cesti\*
- Pri ocenjevanju udobnosti vožnje so se v primerjavi s standardnimi pnevmatikami enako dobro odrezale\*



\*V primerjavi s povprečnimi rezultati, ki so jih na testu TÜV SÜD Automotive dosegle istodobne pnevmatike dveh glavnih konkurenčnih proizvajalcev; dimenzija pnevmatike 245/45R17 99Y XL; vozilo Audi A4; lokacija: Mireval/ Francija, Colmar-Berg/ Luksemburg in Garching/Nemčija; datum: februar 2010; poročilo 76241451-1.



Napolnjena pnevmatika



Običajna pnevmatika

RunOnFlat TECHNOLOGY

Prazna pnevmatika



Običajna pnevmatika

RunOnFlat TECHNOLOGY





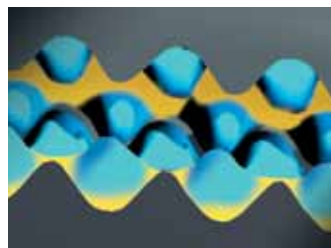
## Tehnologija 3D-BIS<sup>®</sup> (3 Dimensional - Block Interlocking System - Tridimenzionalni sistem medsebojnega prepletanja blokov)

### Boljši oprijem, krajša zavorna pot in povečana vodljivost

Nekoč so spremenljive zimske razmere za inženirje predstavljale nemalo težav.

Na mokrih in suhih cestah je stabilnost vozila odvisna od togosti blokov tekalne plasti pnevmatik. Pri zimskih pnevmatikah pa se zaradi boljšega oprijema na snegu in ledu uporabljajo lamele. Te lamele vsak posamezen blok tekalne plasti razdelijo na več delov, zaradi česar je le-ta bolj upogljiv, stabilnost vozila na mokrih in suhih cestah pa zato manjša.

Revolucionarna tehnologija 3DBIS podjetja Goodyear vse elemente blokov tesno poveže, da bloki ohranijo togost in vozilo je tako na mokrih in suhih cestah bolj stabilno, vožnja pa udobnejša in manj utrujajoča. Obenem tehnologija omogoča večje število lamel, da se vozilo na snegu in ledu bolje drži ceste.



Na notranji strani odprte lamele so na eni strani izbočene gumene piramide, na drugi pa ustrezne vdolbine.



Ko pride blok tekalne plasti v stik s cesto, se lamele zaradi specifične valjaste oblike tesno zaprejo. Bloki tako dosežejo togost, ki omogoča pnevmatiki izvrstno vodljivost in odzivnost na suhih in mokrih cestah.



Gosto posejane lamele dajejo pnevmatiki dodaten oprijem, ker se s svojimi robovi dobesedno zagrižejo v sneg in le in s tem čvrsto oprimejo podlago, saj se, preden pridejo v stik s površino ceste, razprejo.



# 360° QUALITY TESTS

## Zasnovani za vaše dobro počutje.

Goodyearovi inženirji testirajo vsak nov dezen, pri čemer preverijo več kot **50 lastnosti pnevmatike**.

Med najpomembnejšimi so:

- ✓ vodljivost na mokri podlagi
- ✓ zaviranje na mokri podlagi
- ✓ vodljivost na suhi podlagi
- ✓ zaviranje na suhi podlagi
- ✓ oprijem v ovinku
- ✓ trpežnost
- ✓ notranji kotalni hrup
- ✓ zunanji kotalni hrup
- ✓ akvaplaning v ovinku
- ✓ akvaplaning pri vožnji naravnost
- ✓ oprijem
- ✓ stabilnost pri visoki hitrosti
- ✓ kotalni upor
- ✓ kilometraž
- ✓ in mnoge druge ...

Pri zimskih pnevmatikah je nekaj dodatnih, zanje značilnih in zelo pomembnih dejavnikov, ki pa jih oznaka EU sploh ne upošteva:

- ✓ oprijem na ledu
- ✓ zaviranje na ledu
- ✓ vodljivost na ledu
- ✓ oprijem na snegu
- ✓ zaviranje na snegu
- ✓ vodljivost na snegu
- ✓ in mnogo drugih ...



Vrhunske evropske avtomobilске organizacije in revije vsako leto izvajajo neodvisne teste pnevmatik. Pri testih upoštevajo **15 ključnih lastnosti**, ki vplivajo na zmogljivost pnevmatike, med njimi vodljivost na mokri podlagi, vodljivost na suhi podlagi, zaviranje na suhi podlagi, oprijem v ovinku, trpežnost, notranji kotalni hrup, akvaplaning ...

Standardizirana oznaka za pnevmatike, uvedena z uredbo EU 1222/2009, seznanja potrošnike s **tremi lastnostmi pnevmatike**:

### **Izkoristek goriva**

Oznaka vas seznanja s prihrankom goriva, ki je odvisen od kotalnega upora pnevmatike. Razlika med pnevmatikami razreda G in A na vozilu lahko pomeni do 7,5 % manjšo porabo goriva\*.

### **Oprijem na mokri podlagi**

Na oznaki je podatek o zavorni poti osebnega vozila, ki po spolzki cesti vozi s hitrostjo 80 km/h. Razlika med pnevmatikami razreda F in razreda A na vozilu pomeni do 18 metrov krajšo zavorno pot\*\*, kar je enako sedemkratni dolžini avtomobila Smart.

### **Zunanji kotalni hrup**

Vrednost zunanjega kotalnega hrupa pnevmatike je izražena v decibelih (dB), na oznaki pa so zraven še eden, dva ali trije zvočni valovi. En val označuje najtišjo pnevmatiko, dva v grobem pomenita še enkrat večje zvočno valovanje, trije pa štirikrat večjega.



\* Po oceni učinka, SEC (2008) 2860, ki jo je izdelala Evropska komisija

\*\* Primer oznake v skladu s publikacijo EU NO1222-2009, format v skladu s 1. in 2. členom Priloge II k Uredbi. Rezultati, prikazani na vzorčni oznaki EU za pnevmatike, so samo okvirni. Primer podajamo samo v splošno informativne in izobraževalne namene.





**Za užitek v vožnji.**

Pnevmatike  
za osebna vozila

---

**GOODYEAR**

MADE TO FEEL GOOD.

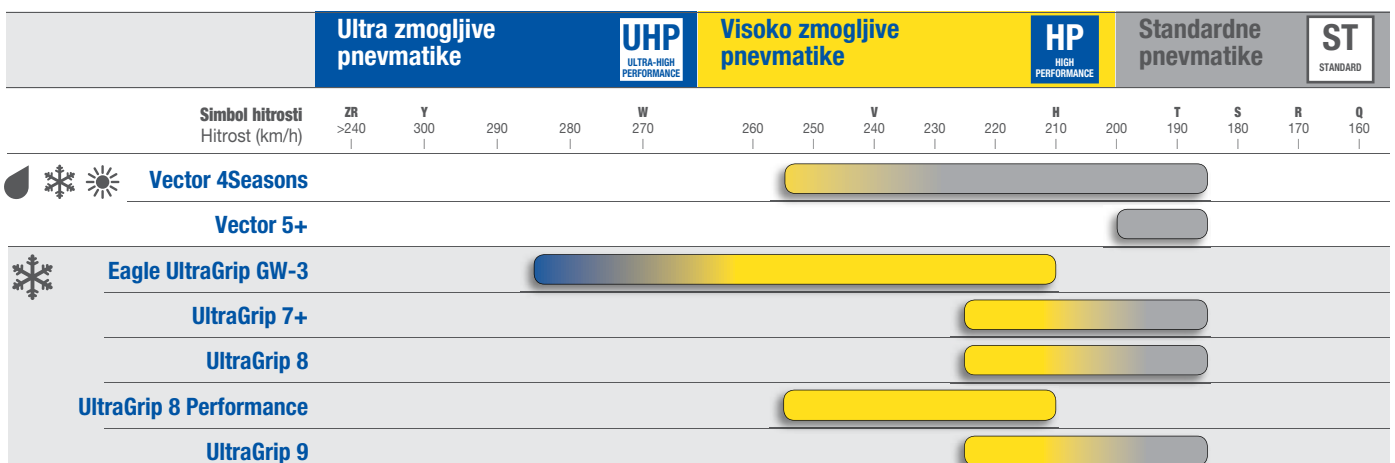
# Zimske pnevmatike Goodyear, primerne za vaše vozilo in razmere na cesti

Širok izbor standardnih, visokozmogljivih, 4x4 in tovornih pnevmatik Goodyear za zahtevne vozne razmere v zimskih dneh zagotavlja novo raven zmogljivosti za vse vrste vozil. Pri vodilnih avtomobilskih revijah in neodvisnih organizacijah za testiranje jim izrekajo priznanja in jih nadvse cenijo.

V spodnji tabeli so navedene pnevmatike, ki so najbolj primerne za hitrost vašega vozila in njegovo zmogljivost v zimskih razmerah na cesti.

V tej brošuri so opisane vse pnevmatike Goodyear za potniška vozila iz našega zimskega programa, pri čemer so za vsako pnevmatiko posebej navedene njene značilnosti, delovanje in prednosti ter dimenzije, v katerih je na voljo.

Za dodatne informacije in podatke o razpoložljivosti proizvodov se obrnite na Goodyearovega predstavnika.





# UltraGrip, doslej najuspešnejša družina zimskih pnevmatik.

## Z inovacijami že 42 let dosegamo izjemne rezultate!

Goodyear UltraGrip 9

### KONTINUITETA DRUŽINSKEGA USPEHA!

**Prodanih več kot 60 milijonov UltraGrip pnevmatik!**

UltraGrip 8 Performance

--	--	--	--	--	--

UltraGrip 8

--	--	--	--	--	--	--	--	--	--	--

UltraGrip Performance 2

--	--	--	--	--	--	--	--	--	--	--	--	--	--	--

UltraGrip 7+

--	--	--	--	--	--	--	--	--	--	--	--	--	--	--	--

UltraGrip 7

--	--	--	--	--	--	--	--	--

UltraGrip 6

--	--	--	--	--	--	--	--	--	--

UltraGrip 5

--	--	--	--	--	--	--	--

UltraGrip 4

--	--	--	--	--	--	--

UltraGrip 3

--	--	--

UltraGrip 2

--

UltraGrip

--

**NOVA**



# Vector 4Seasons



## Manj nadlog

En komplet pnevmatik za zimo, še en, ko pride poletje... Življenje je precej bolj enostavno, če lahko isti komplet pnevmatik z zaupanjem uporabljate skozi celo leto.

Pnevmatika Vector 4Seasons - z vremensko odzivno tehnologijo (SmartTRED in celoletna silika zmes) - vam omogoča, da v vsakem vremenu ohranite nadzor nad vozilom.

Vector 4Seasons ima simbol "snežinke", kar pomeni, da pnevmatika izpolnjuje vse industrijske standarde, ki veljajo za izključno zimske pnevmatike.

Pnevmatika Vector 4Seasons je za uporabo prikladna, gospodarna in okolju prijazna - skozi celo leto.



## Odobrena za prvo opremo pri vodilnih avtomobilskih proizvajalcih



### Odlična zmogljivost čez vse leto

Pnevmatika Vector 4Seasons se po zaslugi Goodyearove tehnologije Weather Reactive Technology prilagaja spremembam, ki jih prinašajo različni letni časi. Edinstveni dezen SmartTRED odlikujejo tri namenska območja tekalne plasti, ki se prilagajajo razmeram na cesti.



### Oprijem v vsakršnih vozniških razmerah

Pnevmatika Vector 4Seasons z gosto posejanimi tridimenzionalnimi vafeljastimi lamelami nudi boljši oprijem na ledu in snegu kot konkurenčne pnevmatike. Pnevmatika si je prislužila simbol snežinke, kar pomeni, da izpolnjuje standarde, ki veljajo za namenske zimske pnevmatike.



### Okolju prijazna

Z manj goriva prevozite več - s pnevmatiko, ki se z lahkoto kotali. S pnevmatiko Vector 4Seasons lahko prevozite več kilometrov, k čemur pripomoreta njena celoletna zmes in sploščen obris, ki zagotavlja enakomerno porazdelitev pritiska na podlago.

## Zelo dobri rezultati testov v revijah



Zmagovalka testa



Zmagovalka testa



Zgledna



Zmagovalka testa



Zmagovalka testa



# Vector 5+



## Vremensko odzivna tehnologija SmartTRED

Zahvaljujoč vremensko odzivni tehnologiji Goodyear SmartTRED se Vector 5+ nemoteno prilagaja spremembam letnih časov in voznih razmer, pri tem pa zagotavlja veliko zmogljivost in številne prevožene kilometre.

Goodyearjeva vremensko odzivna tehnologija SmartTRED daje pnevmatikam odlične vozne lastnosti na mokri, zasneženi ali celo poledeneli podlagi. Osrednji del tekalne plasti pnevmatiki zagotavlja odličen oprijem in učinkovitost pri zaviranju, pri zavijanju na suhi podlagi pa se obremenitev prenese na čvrst ramenski del, kar omogoča izjemno vodljivost.



### Odlična celoletna zmogljivost

Čez vse leto uživajte v vožnji s pnevmatiko, ki se prilagodi vsem razmeram na cesti. Goodyearova tehnologija SmartTRED Weather Reactive Technology bo z aktiviranjem različnih delov tekalne plasti zagotovila, da boste kos prav vsem vremenskim nevšečnostim.



### Oprijem v vsakršnih voznih razmerah

Posebna razporeditev lamel pri pnevmatikah Vector 5+ in Eagle Vector 2+ vam bo pomagala, da boste tako na suhih kot tudi na spolzkih cestah ohranili odličen nadzor nad vozilom. Zmes tekalne plasti je zasnovana za čim boljši oprijem v različnih vremenskih razmerah.



### Velika odpornost proti akvaplaningu

Goodyearova tehnologija V-TRED Technology zmanjšuje nevarnost akvaplaninga na mokrih cestah ali na zasneženih cestah ob odjugi. Kanali v tekalni plasti hitro odvajajo vodo in snežno brozgo, da ohranite nadzor nad vozilom.

## Odobrena za prvo opremo pri vodilnih avtomobilskih proizvajalcih



## Zelo dobri rezultati testov v revijah



Zelo priporočljiva



Priporočljiva



Priporočljiva



Zmagavalka testa



Dobra

# UltraGrip 8 Performance



## Ta visokozmogljiva zimska pnevmatika se ponaša s tehnologijo Goodyear 3D Bis Technology®

Zimske vozne razmere za marsikaterega voznika predstavljajo nočno moro. Toda Goodyear je zdaj izdelal novo, visokozmogljivo pnevmatiko, ki ima odlične vozne lastnosti na snegu in ledu ter na mokri podlagi.

Ta visokozmogljiva pnevmatika, imenovana Goodyear UltraGrip 8 Performance, združuje tri tehnologije lamel, vključno s tehnologijo 3DBis Technology®, in večjo naležno ploskev, zaradi česar je za 6 % učinkovitejša pri zaviranju na snegu in se odlično oprime tako zasnežene kot poledenele podlage.



## Odlični rezultati testov TÜV

- **6%** krajša zavorna pot na snegu\*
- **3%** boljša vodljivost vozila na snegu\*
- **2%** večja odpornost proti akvaplaningu\*
- Najmanjši kotalni upor\*

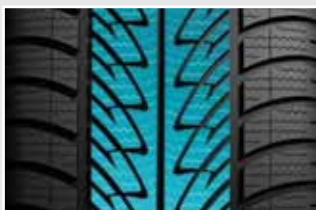


\* Glede na povprečno zmogljivost treh glavnih konkurenčnih pnevmatik, po meritvah, ki jih je marca 2012 izvedel TÜV SÜD Automotive; dimenzija pnevmatike: 225/45R17 94V XL, testno vozilo: Audi A3; lokacija: Ivalo (FIN), Mireval (FR), poročilo št. 76248182.



### Zanesljivo vodenje vozila na snegu

Pnevmatika UltraGrip 8 Performance ima v dezenu tri različne vrste lamel, ki zagotavljajo učinkovit oprijem in zaviranje po zbitem snegu. Žagasto oblikovano osrednje rebro deluje kot snežni plug, saj se zarije v sneg na površini vozišča in s tem daje pnevmatiki dodaten oprijem.



### Odlične lastnosti na ledu

UltraGrip 8 Performance ima veliko naležno površino, kar izboljšuje vodljivost vozila na ledu. Zmes tekalne plasti s siliko ohranja dober oprijem tudi pri nizkih temperaturah.



### Zmanjšana nevarnost akvaplaninga

Posebni hidrodinamični kanali v tekalni plasti učinkovito odvajajo vodo izpod pnevmatike, zaradi česar na mokrih in s snežno brozgo pokritih cestah lažje ohranite nadzor nad vozilom.

## Zelo dobri rezultati testov v revijah



Zmagovalka testa



Zgledna



Zgledna



Priporočljiva



Priporočljiva



Priporočljiva



Priporočljiva



Priporočljiva



# UltraGrip 9

## Gremo naprej, tudi ko je vse ledeno.

Zima je za večino voznikov zelo težavno obdobje: temperature naglo padajo in razmere na cesti se lahko v trenutku spremenijo – iz snega nastane snežna brozga, mokra cesta poledeni, suha postane mokra.

Nova pnevmatika UltraGrip 9 s tehnologijo 3D BIS (t. i. Block Interlocking System Technology<sup>®</sup>) ima odlične lastnosti pri zaviranju v vsakem vremenu. Zaradi novega TOP-indikatorja obrabe (Tread Optimal Performance Indicator) se boste na cesti počutili bolj gotove kot kadarkoli prej. V določenih okoliščinah lahko en meter krajša zavorna pot ogromno pomeni.



## Odlični rezultati testov TÜV

- **4%** krajša zavorna pot na snegu\*
- **4%** boljši oprijem na snegu\*
- **8%** večja odpornost proti akvaplaningu na mokri cesti\*



\* V primerjavi s povprečnimi rezultati treh glavnih konkurenčnih pnevmatik. Meritve je izvedel TÜV SÜD Automotive januarja 2014; dimenzija pnevmatike: 195/65R15 91T; testno vozilo: VW Golf 7; kraj testiranja: območje St. Moritz (CH), Mireval (F), Montpellier (F), TÜV SÜD Allarch (D), TÜV SÜD Garching (D); št. poročila: 76252693-1.



### Krajša zavorna pot na snegu

Izkoristite možnost krajše zavorne poti, ki vam jo omogoča Goodyearova tehnologija 3D BIS Technology<sup>®</sup>, ko jo najbolj potrebujete.



### Manjša nevarnost akvaplaninga

Hidrodinamični kanali pripomorejo k odvajanju vode s površine pnevmatike – za manjšo nevarnost akvaplaninga in boljši oprijem v snežni brozgi.



### Optimizirana obraba tekalne plasti



Tehnologija Tread Optimal Performance za optimalno spremljanje obrabe tekalne plasti.



# Visoka zmogljivost in odličen oprijem iz Goodyeara

Goodyear s svojo ponudbo za vozila SUV/4x4 zagotavlja namenske pnevmatike za vse vrste uporabe. S pomočjo spodnje tabele boste lahko hitro ugotovili, katere pnevmatike je v določenih voznih razmerah najbolje uporabiti.

Za dodatne informacije in podatke o razpoložljivosti proizvodov se obrnite na Goodyearovega predstavnika.

	Cestne	SUV 4x4 ON-ROAD	Cestno-terenske	SUV 4x4 ON/OFF-ROAD	Terenske	SUV 4x4 OFF-ROAD
 Wrangler HP All Weather						
Vector 4Seasons SUV						
Wrangler AT/SA						
Wrangler DuraTrac						
 UltraGrip+ SUV						
Wrangler UltraGrip						





Za osvajanje novih terenov.

Pnevmatike SUV/4x4

**GOODYEAR**

MADE TO FEEL GOOD.

## Tabela ustreznih zamenjav za glavne dimenzije pnevmatik 4x4

Uporaba tabele: Ekvivalentne pnevmatike je treba izbrati tako, da se kot izhodišče uporabi maksimalni zunanji premer originalne serije (na osnovi ETRTO\*) in upošteva toleranco +1.5% to -2%.

Največji zun. premer	Serija 85 in druge	Serija 85	Serija 80	Serija 70	Serija 65	Serija 60	Serija 55	Serija 50	Serija 45/40	Serija 35/30
681				205/70R15						
685									245/45R18	
690							225/55R17			
696	175R16									
698				215/65R16						
700						235/60R16 215/60R17	235/55R17			
701			205/75R15							
703								235/50R18		
705		195/80R15								
715			215/75R15							
720				215/70R16						
733			225/75R15							
734				225/70R16						
736					225/65R17				275/40R20	315/35R20
737	215R15C									285/30ZR22
740			215/75R16							
746							275/55R17			
747			235/75R15 LT235/75R15							
749	205R16						255/55R18	255/50R19	285/45R19	
750				235/70R16	235/65R17	255/60R17				
751						235/60ZR18				
752					255/65R16					
753				255/70R15C						
754									295/40R20	
758			225/75R16							
759								265/50R19		
762					245/65R17					
763			245/75R15C			245/60R18				
764				245/70R16C 245/70R16						
766									275/45R20	
767				265/70R15						
774								255/50R20		
775						255/60R18	255/55R19			
776				235/70R17						
778					255/65R17					
779			255/75R15							
783							285/55R18			
787						265/60R18				
788			245/75R16 LT245/75R16							
790					265/65R17					
791	31X10.50R15LT									
792				265/70R16						
795			265/75R15C							
801						275/60R18				
804					275/65R17					
808				275/70R16						
818	7.50R16C			LT265/70R17						
820			265/75R16 LT265/75R16							
822	LT235/85R16									
852			LT285/75R16							
888						LT305/60R20				
892				LT315/70R17						

**OSEBA, KI DAJE VOZILO V PROMET, PREVZEMA POLNO ODGOVORNOST, ŠE ZLASTI, KAR ZADEVA TEHNIČNE PREDPISE ZA CESTNA VOZILA.**



# Vector 4Seasons SUV



## Za zmogljivost skozi celo leto

Prva tovrstna pnevmatika Goodyear Vector 4Seasons SUV zagotavlja optimalno zmogljivost skozi celo leto.

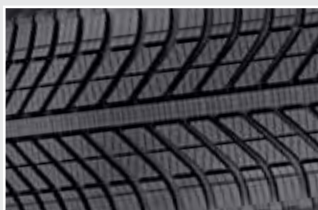
Edinstvena vremensko odzivna tehnologija pnevmatiki omogoča, da se lahko prilagaja sezonskim vremenskim spremembam.

Ta celoletna pnevmatika ima "simbol snežinke", kar pomeni, da uradno izpolnjuje standarde za izključno zimske pnevmatike.



### Odlična zmogljivost čez vse leto

Pnevmatika Vector 4Seasons SUV se zaradi različno zasnovanih območij tekalne plasti, ki jih uporablja Goodyearova tehnologija Weather Reactive SmartTRED, prilagaja posameznim letnim časom in različnim cestnim površinam.



### Dolga življenjska doba

Preden zamenjate pnevmatike, prevozite več kilometrov. Pnevmatika Vector 4Seasons SUV vam s svojo celoletno zmesjo in sploščenim obrisom naležne ploskve, ki omogoča enakomernejšo porazdelitev pritiska na podlago, zagotavlja več prevoženih kilometrov.



### Boljši nadzor v vseh vremenskih razmerah

Vector 4Seasons SUV vam s svojo zmesjo tekalne plasti in dezenom z vafeljastimi lamelami, ki se zarežejo v podlago, nudi čvrst oprijem na poledenelih in zasneženih cestah.

Globoki kanali tekalne plasti učinkovito odvajajo vodo in snežno brozgo, kar zmanjšuje nevarnost akvaplaninga.



# UltraGrip+ SUV



## Odlične lastnosti za cestno vožnjo pozimi

Če želite varnost, oprijem in odlične vozne lastnosti tudi v najtežjih razmerah na cesti pozimi, namestite pnevmatike UltraGrip SUV.

Ta zimska pnevmatika nudi varnost ter zagotavlja vodljivost vozila v vseh vremenskih razmerah in je zaradi izjemnega oprijema na mokrih, zasneženih in poledenelih cestah vredna svojega imena.



### Zmogljivost skozi celo zimo

Z UltraGrip SUV se lahko spopadete tudi z najtežavnejšimi zimskimi razmerami. Goodyear v svoji tehnologiji 3D-BIS Technology® uporablja sistem medsebojnega prepletanja lamel, ki zagotavlja številne oprijemne robove in s tem čvrst oprijem skozi celo zimo.



### Izreden oprijem in odlična vodljivost na snegu in ledu

Nova generacija zimske zmesi za tekalno plast daje pnevmatiki odličen oprijem in vodljivost na snegu in ledu, omogoča pa tudi številne prevožene kilometre ob manjši porabi goriva.

## Zelo dobri rezultati testov v revijah



Zgledna







Izdelane za  
učinkovit transport.

Tovorne pnevmatike

**GOODYEAR**

MADE TO FEEL GOOD.

# Poskrbite, da bo vaš tovor neovirano nadaljeval pot

Goodyearov prodajni program Cargo zajema pnevmatike za širok razpon lahkih tovornjakov in kombijev.

S pomočjo spodnje tabele boste lažje določili, katere pnevmatike so najprimernejše za posamezne vrste vožnje in posamezne obremenitve.

Za dodatne informacije in podatke o razpoložljivosti proizvodov se obrnite na Goodyearovega predstavnika.

	Manjši kombiji	CSV CARGO SMALL VANS	Srednje veliki kombiji	CMV CARGO MEDIUM VANS	Večji kombiji	CLV CARGO LARGE VANS
☔ ❄️ ☀️	Vector 4Seasons	[Blue bar]				
	Cargo Vector	[Yellow bar]				
	Cargo Vector 2	[Yellow bar]				
❄️	UltraGrip 8	[Blue bar]				
	Cargo UltraGrip	[Yellow bar]				
	Cargo UltraGrip 2	[Yellow bar]				
	Cargo UltraGrip G124	[Grey bar]				



# Cargo Vector 2

CMV  
CARGO  
MEDIUM VANS



## Celoletna pnevmatika

To je pnevmatika, ki prinaša lahkim tovornim vozilom in kombijem prednosti, zaradi katerih se Goodyear uvršča med vodilne proizvajalce celoletnih pnevmatik.

S pnevmatiko Cargo Vector je lažje prenašati slabo vreme, saj omogoča varnejšo vožnjo po dežju in v snežni brozgi. Cargo Vector zagotavlja učinkovit oprijem na snegu, pri tem pa ohranja vse značilnosti visokozmogljive letne pnevmatike.



### Dober oprijem skozi celo leto

Zagotovite si zanesljiv oprijem na vseh vrstah cest in ob vsakem vremenu. Pnevmatika Cargo Vector 2 je zasnovana za kar najboljši bočni in vzdolžni oprijem, da bo vaš kombi skozi celo leto v gibanju. Asimetrični dezen povečuje togost tekalne plasti, zato bo vaša vožnja čez vse leto zanesljiva.



### Zmogljivost v zimskih razmerah na cesti

Celoletna zmes s siliko ohranja učinkovitost vaših pnevmatik tudi pri nižjih temperaturah. Dezen tekalne plasti ima številne lamele, da se pnevmatike pozimi bolje oprimejo ceste. Prožni osrednji bloki povečujejo število oprijemnih robov.

Odobrena za prvo opremo pri vodilnih avtomobilskih proizvajalcih



# Vector 4Seasons



## Manj nadlog

En komplet pnevmatik za zimo, še en, ko pride poletje... Življenje je precej bolj enostavno, če lahko isti komplet pnevmatik z zaupanjem uporabljate skozi celo leto.

Pnevmatika Vector 4Seasons - z vremensko odzivno tehnologijo (SmartTRED in celoletna silika zmes) - vam omogoča, da v vsakem vremenu ohranite nadzor nad vozilom.

Vector 4Seasons ima simbol "snežinke", kar pomeni, da pnevmatika izpolnjuje vse industrijske standarde, ki veljajo za izključno zimske pnevmatike.

Pnevmatika Vector 4Seasons je za uporabo prikladna, gospodarna in okolju prijazna - skozi celo leto.



### Odlična zmogljivost čez vse leto

Pnevmatika Vector 4Seasons se po zaslugi Goodyearove tehnologije Weather Reactive Technology prilagaja spremembam, ki jih prinašajo različni letni časi. Edinstveni vzorec SmartTRED odlikujejo tri namenska območja tekalne plasti, ki se prilagajajo razmeram na cesti.



### Oprijem v vsakršnih vozniških razmerah

Pnevmatika Vector 4Seasons z gosto posejanimi tridimenzionalnimi vafeljastimi lamelami nudi boljši oprijem na ledu in snegu kot konkurenčne pnevmatike. Pnevmatika si je prislužila simbol snežinke, kar pomeni, da izpolnjuje standarde, ki veljajo za namenske zimske pnevmatike.



### Okolju prijazna

Z manj goriva prevozite več - s pnevmatiko, ki se z lahkoto kotali. S pnevmatiko Vector 4Seasons lahko prevozite več kilometrov, k čemur pripomoreta njena celoletna zmes in sploščen obris, ki zagotavlja enakomerno porazdelitev pritiska na podlago.





# UltraGrip 9



## Gremo naprej, tudi ko je vse ledeno.

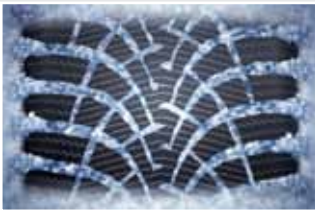
Zima je za večino voznikov zelo težavno obdobje: temperature naglo padajo in razmere na cesti se lahko v trenutku spremenijo – iz snega nastane snežna brozga, mokra cesta poledeni, suha postane mokra.

Nova pnevmatika UltraGrip 9 s tehnologijo 3D BIS (t. i. Block Interlocking System Technology<sup>®</sup>) ima odlične lastnosti pri zaviranju v vsakem vremenu. Zaradi novega TOP-indikatorja obrabe (Tread Optimal Performance Indicator) se boste na cesti počutili bolj gotove kot kadarkoli prej. V določenih okoliščinah lahko en meter krajša zavorna pot ogromno pomeni.



### Krajša zavorna pot na snegu

Izkoristite možnost krajše zavorne poti, ki vam jo omogoča Goodyearova tehnologija 3D BIS Technology<sup>®</sup>, ko jo najbolj potrebujete.



### Manjša nevarnost akvaplaninga

Hidrodinamični kanali pripomorejo k odvajanju vode s površine pnevmatike – za manjšo nevarnost akvaplaninga in boljši oprijem v snežni brozgi.



### Optimizirana obraba tekalne plasti

Tehnologija Tread Optimal Performance za optimalno spremljanje obrabe tekalne plasti.



# Cargo UltraGrip 2



## Zmogljivost skozi celo zimo

Pnevmatika Cargo Ultra Grip 2 ima v celoti jekleno kordno ogrodje, osnovano na tehnologiji Unisteel, kar povečuje nosilnost.

Velika gostota lamel občutno povečuje njeno zimsko zmogljivost. V pnevmatiko se lahko vgradi tudi ledne bodice, s katerimi je kos tudi najtežjim pogojem pozimi.



**Odobrena za prvo opremo pri vodilnih avtomobilskih proizvajalcih**



### Izjemen oprijem v zimskih razmerah na cesti

Uživajte v zanesljivem oprijemu, ki vam ga zagotavlja tekalna plast z dodatnimi oprijemnimi robovi za vožnjo po ledu in snegu. Zimska guma zmes tudi v mrzlem vremenu ostane prožna in s tem povečuje učinkovitost zaviranja. Pnevmatike Cargo UltraGrip 2 dopuščajo tudi vgradnjo lednih bodic v skrajnih zimskih razmerah.

## Zelo dobri rezultati testov v revijah



Zmagovalka testa  
Zelo dobra



Dobra



Dobra



Dobra







Tabele dimenzij

---

**GOODYEAR**

MADE TO FEEL GOOD.

## Vector 4 Seasons



Opis	ROF				
155/70 R13 75T	F	C	)		68
165/70 R13 79T	F	E	)	)	69
165/65 R13 77T	F	E	)		66
175/70 R13 82T	E	E	)	)	69
175/65 R13 80T	F	E	)		68

155/65 R14 75T	F	C	)		66
165/70 R14 81T	E	C	)		67
165/70 R14 85T XL	E	E	)	)	69
165/65 R14 79T	F	C	)	)	69
165/60 R14 75H	F	C	)		68
175/70 R14 84T	E	C	)		68
175/65 R14 82T	E	C	)	)	69
175/65 R14 86T XL	F	E	)	)	69
185/60 R14 82H	E	C	)	)	69
185/55 R14 80H	F	E	)	)	69
185/70 R14 88T	E	E	)		68
185/65 R14 86H	E	E	)	)	69

185/55 R15 82H	E	C	)	)	69
185/60 R15 88H XL	E	E	)	)	69
185/65 R15 88H	E	C	)	)	69
195/65 R15 91H	E	E	)	)	69
195/65 R15 95H XL	E	C	)		68
195/65 R15 91V	E	E	)		67
195/65 R15 91T	E	E	)	)	70
195/50 R15 82H	E	E	)		69
195/55 R15 85H	E	C	)	)	70
195/60 R15 88H	E	C	)	)	70
205/60 R15 95H XL	C	E	)	)	70
205/65 R15 94H	E	C	)	)	70

195/55 R16 87H	E	C	)		69
195/60 R16 89H	C	C	)		68
205/55 R16 91H	E	E	)	)	69
205/55 R16 94V XL	E	E	)		69
205/60 R16 92H	E	E	)	)	70
205/60 R16 96V XL	C	E	)	)	70
215/60 R16 95H	C	E	)	)	71
215/60 R16 95V	C	E	)	)	71
215/55 R16 97V XL	E	C	)		68
225/55 R16 99V XL	C	E	)		69

205/50 R17 89V	C	C	)		68
215/60 R17 96H	C	E	)	)	72
215/60 R17 96V	C	C	)	)	72
225/50 R17 98H XL	C	C	)	)	70
225/50 R17 98V XL	E	C	)		69
225/50 R17 94V	E	C	)	)	70
225/55 R17 101V XL	C	E	)	)	70
225/45 R17 94V XL	E	E	)	)	71

255/45 R18 99V	E	C	)		69
----------------	---	---	---	--	----

## Vector 4 Seasons G2



Opis				
185/65 R15 88T	C	B	)	69

## Vector 5+



Opis				
175/65 R14 82T	E	F	)	67
175/80 R14 88T	F	E	)	69
185/65 R14 86T	F	E	)	69
195/50 R15 82T	E	C	)	71
195/65 R15 91T	F	E	)	69
195/65 R15 95T XL	E	E	)	70

## Eagle Vector 2+



Opis	ROF				
195/55 R15 85V		E	C	)	69
205/50 R16 87V		E	E	)	68
215/55 R16 93V		E	E	)	67
215/60 R16 99H XL		E	E	)	67
225/45 R17 91W		E	E	)	67



## Eagle UltraGrip GW-3



Opis	ROF				
195/50R15 82H		E	E	66	)
185/60 R16 86H	ROF	F	E	69	)
195/55 R16 87H	ROF	E	C	67	)
205/50 R16 87H		F	C	68	)
205/45 R16 83H		E	C	68	)
205/55 R16 91H	ROF	F	C	66	)
225/50 R16 92H	ROF	G	E	68	)
205/50 R17 89H	ROF	F	C	66	)
225/45 R17 91H	ROF	E	C	68	)
225/50 R17 94H	ROF	F	E	67	)
245/45 R17 99V XL	ROF	E	F	69	)
245/50 R17 99H	ROF	E	E	68	)
245/40 R18 97V XL	ROF	F	F	69	)
245/45 R18 96V		F	E	69	)
255/45 R18 99V	ROF	E	C	71	)

## UltraGrip 8



Opis	ROF				
155/70 R13 75T		F	C	67	)
165/70 R13 79T		E	C	67	)
175/70 R13 82T		C	E	67	)
165/65 R14 79T		E	C	69	)
185/70 R14 88T		E	E	69	)
195/60 R15 88H		E	E	69	)
205/60 R15 91H		E	C	69	)
205/60 R15 91T		E	C	69	)
185/55 R16 87T XL		F	E	69	)
195/60 R16 89H		F	C	69	)
195/55 R16 87H	ROF	E	E	70	)
215/65 R16 98H		E	E	71	)
215/65 R16 98T		E	B	70	)

## UltraGrip 9



Opis	ROF				
155/65 R14 75T		E	C	66	)
165/70 R14 81T		E	B	68	)
165/70 R14 85T XL		C	C	68	)
175/65 R14 82T		E	C	67	)
175/65 R14 86T XL		C	B	68	)
175/70 R14 84T		E	C	68	)
175/70 R14 88T XL		C	C	68	)
185/60 R14 82T		E	B	68	)
185/65 R14 86T		E	C	68	)
165/65 R15 81T		E	C	68	)
175/65 R15 88T XL		C	C	68	)
175/60 R15 81T		C	C	66	)
185/55 R15 82T		E	B	68	)
185/65 R15 88T		C	C	67	)
185/65 R15 92T XL		C	C	68	)
185/60 R15 84T		E	B	68	)
185/60 R15 88T XL		C	C	68	)
195/65 R15 91H		C	C	69	)
195/65 R15 91T		C	C	69	)
195/60 R15 88T		C	C	68	)
195/65 R15 95T XL		C	C	68	)
205/65 R15 94H		C	C	68	)
205/65 R15 94T		C	C	69	)
195/55 R16 87H		C	C	69	)
195/60 R16 93H XL		C	C	69	)
195/55 R16 87T		C	C	68	)
205/55 R16 91H		C	C	69	)
205/60 R16 92H		B	C	68	)
205/55 R16 91T		C	C	68	)
205/55 R16 94H XL		C	C	67	)
205/60 R16 96H XL		B	C	69	)

## UltraGrip Performance



Opis				
225/60 R16 102V XL	C	E	70	)
225/50 R16 92H	E	E	70	)

## UltraGrip Performance 2



Opis	ROF				
205/55 R16 91H	ROF	E	C	68	)
215/55 R16 97V XL		E	C	69	))
205/50 R17 89H	ROF	F	C	67	)
245/55 R17 102H	ROF	E	E	70	))
255/50 R21 106H	ROF	E	C	67	)

## UltraGrip 8 Performance



Opis					
195/55 R15 85H	F	C	68	)	
195/55 R16 87H	C	B	66	)	
205/60 R16 92H	C	B	68	)	
205/60 R16 92H	ROF	E	B	68	)
205/55 R16 94V XL	E	C	68	)	
215/60 R16 95H	C	C	67	)	
215/60 R16 99H XL	C	C	68	)	
215/55 R16 93H	C	C	68	)	
215/55 R16 97H XL	C	C	68	)	
225/55 R16 95H	E	C	68	)	
225/55 R16 99V XL	E	C	68	)	
225/60 R16 98H	C	C	67	)	
235/60 R16 100H	C	C	68	)	
205/45 R17 88V XL	E	C	68	)	
205/50 R17 93H XL	E	C	67	)	
205/50 R17 93V XL	E	C	67	)	
215/45 R17 91V XL	E	C	68	)	
215/60 R17 96H	C	C	68	)	
215/50 R17 95V XL	E	C	68	)	
215/55 R17 98V XL	C	C	68	)	
225/45 R17 91H	E	C	68	)	
225/45 R17 94H XL	E	C	68	)	
225/45 R17 94V XL	E	C	68	)	
225/50 R17 94H	E	C	68	)	
225/50 R17 98H XL	E	C	68	)	
225/50 R17 98V XL	E	C	68	)	
225/55 R17 101V XL	C	C	68	)	
225/55 R17 97H	E	C	68	)	
235/45 R17 97V XL	E	C	69	)	
235/55 R17 103V XL	C	C	69	)	
245/45 R17 99V XL	C	C	69	)	
225/40 R18 92V XL	E	C	69	)	
225/45 R18 95V XL	E	C	68	)	
235/40 R18 95V XL	E	B	69	)	
235/45 R18 98V XL	E	C	69	)	
235/50 R18 101V XL	E	C	68	)	
245/40 R18 97V XL	E	C	69	)	
255/35 R19 96V XL	E	C	69	)	
255/40 R19 100V XL	E	C	70	)	
255/50 R19 107V XL	C	B	69	)	





## Vector 4 Seasons SUV



### Opis

Opis				
215/70 R16 100T	E	C	)	67
225/65 R17 102H	E	C	)	67
235/65 R17 108V XL	E	C	)	68
235/55 R17 99V	E	C	)	67
235/55 R17 103H XL	E	C	)	68
235/55 R17 103V XL	E	C	)	66
255/55 R18 109V XL	E	C	)	69

## UltraGrip



### Opis

ROF



Opis	ROF			
235/55 R17 103V XL		F	E	68 )
255/55 R18 109H XL	ROF	E	C	69 )
255/50 R19 107H XL	ROF	E	C	69 )
255/50 R19 107V XL	ROF	E	C	69 )

## UltraGrip 8 Performance



### Opis



Opis				
235/55R18 104V XL	C	C	)	69
255/60R18 108H	*	*	*	*
285/45R20 112V XL	*	*	*	*

## UltraGrip+SUV



### Opis



Opis				
215/65R16 98T	F	E	)	69
215/70R16 100T	E	E	)	69
225/75R16 104H	F	C	)	69
235/70R16 106T	F	C	)	70
245/70R16 107T	E	C	)	69
265/70R16 112T	E	C	)	70
225/65R17 102H	E	C	)	69
235/65R17 108H XL	F	C	)	70
245/65R17 107H	E	C	)	69
255/60R17 106H	F	C	)	70
255/65R17 110T	C	C	)	70
265/65R17 112T	E	C	)	70
235/60R18 107H XL	E	C	)	68
245/60R18 105H	E	C	)	69
255/55R18 109H XL	E	C	)	69
255/60R18 112H XL	E	C	)	70
255/55R19 111H XL	E	C	)	71
275/40R20 102H	E	C	)	71
295/40R20 106V	E	C	)	72

## Wrangler UltraGrip



### Opis



Opis				
225/75R15 102T	E	E	)	75
235/75R15 105T	E	E	)	75
255/75R15 110T	E	E	)	75
225/70R16 103T	E	C	)	71

\* Navedeni razredi so samo ocena in se lahko spremenijo. Dejanski razredi za navedeni nov oz. nadgrajen izdelek bodo dokončno določeni po sprostitvi na trg.

## Cargo Vector 2



### Opis



185/ R14 102Q	E	A	)	70
---------------	---	---	---	----

195/70 R15 104R	E	E	))	71
-----------------	---	---	----	----

205/65 R15 102T	E	A	))	71
-----------------	---	---	----	----

215/65 R15 104T	E	C	)	70
-----------------	---	---	---	----

225/70 R15 112R	E	B	))	72
-----------------	---	---	----	----

195/65 R16 104T	C	A	))	71
-----------------	---	---	----	----

195/75 R16 107R	E	B	)	69
-----------------	---	---	---	----

205/65 R16 107T	E	E	))	72
-----------------	---	---	----	----

215/65 R16 106T	E	C	)	70
-----------------	---	---	---	----

225/55 R17 104H	C	B	))	71
-----------------	---	---	----	----

215/60 R17 109T	E	C	))	72
-----------------	---	---	----	----

## Cargo Vector



### Opis



195/ R14 106Q	E	C	)))	73
---------------	---	---	-----	----

205/75 R16 110R	F	C	)))	73
-----------------	---	---	-----	----

235/65 R16 115R	E	C	)))	73
-----------------	---	---	-----	----

285/65 R16 128N	E	B	)	71
-----------------	---	---	---	----

## Vector 4 Seasons



### Opis



165/70 R14 89R	E	B	)	69
----------------	---	---	---	----

175/65 R14 90T	E	B	)	68
----------------	---	---	---	----

195/60 R16 99H	E	B	)	70
----------------	---	---	---	----

## Cargo UltraGrip 2



### Opis



205/70 R15 106R	E	C	70	)
-----------------	---	---	----	---

215/65 R15 104T	E	C	70	)
-----------------	---	---	----	---

225/70 R15 112R	E	B	72	))
-----------------	---	---	----	----

205/75 R16 110R	E	C	72	))
-----------------	---	---	----	----

205/65 R16 107T	C	C	71	))
-----------------	---	---	----	----

235/65 R16 115R	C	C	71	))
-----------------	---	---	----	----

## Cargo UltraGrip



### Opis



185/75 R14 102R	F	C	73	))
-----------------	---	---	----	----

195/80 R14 106Q	F	C	73	))
-----------------	---	---	----	----

195/70 R15 104R	F	C	74	)))
-----------------	---	---	----	-----

205/65 R15 102T	F	C	73	))
-----------------	---	---	----	----

185/75 R16 104R	F	C	73	))
-----------------	---	---	----	----

195/75 R16 107R	G	E	73	))
-----------------	---	---	----	----

195/65 R16 104R	F	B	74	)))
-----------------	---	---	----	-----

215/75 R16 113R	F	C	74	)))
-----------------	---	---	----	-----

215/65 R16 109R	E	C	74	)))
-----------------	---	---	----	-----

215/65 R16 109T	F	C	74	)))
-----------------	---	---	----	-----

225/65 R16 112R	F	C	75	)))
-----------------	---	---	----	-----

## Cargo UltraGrip (G124)



### Opis



205/75 R16 113 Q	C	E	76	)))
------------------	---	---	----	-----

215/75 R16 116 Q	C	F	77	)))
------------------	---	---	----	-----

225/75 R16 118 N	C	E	77	)))
------------------	---	---	----	-----

## UltraGrip 8



### Opis



195/60R16 99T	C	C	70	)
---------------	---	---	----	---

## UltraGrip 9



### Opis



165/70 R14 89R	C	B	67	)
----------------	---	---	----	---

175/65 R14 90T	C	B	67	)
----------------	---	---	----	---

## Cargo G46



### Opis



7.50 R16 122 M	F	B	71	))
----------------	---	---	----	----





**Gremo naprej,  
tudi ko je vse ledeno.**



**Nova Goodyear UltraGrip 9  
s 4% krajšo zavorno potjo na snegu\***

Temperature strmo padajo. Vreme se nenadoma spremeni. Vi pa ste pripravljeni. Doživite odlično zavorno zmogljivost v vsakem vremenu, saj je tu naša nova zimske pnevmatika z inovativno tehnologijo 3D BIS Technology®. Preberite več na [www.goodyear.si](http://www.goodyear.si)



Uživajte prednosti tehnologije 3D BIS, ki vam omogoča vrhunske vozne lastnosti in krajšo zavorno pot, ko jih najbolj potrebujete.



Tehnologija Tread Optimal Performance za optimalno spremljanje obrabe tekalne plasti.



Hidrodinamični kanali zmanjšujejo nevarnost akvaplaninga in izboljšujejo oprijem v snežni brozgi.

Tested by



**GOODYEAR**

**MADE TO FEEL GOOD.**



\* V primerjavi s povprečnimi rezultati treh glavnih konkurenčnih pnevmatik. Meritve je izvedel TÜV SÜD Automotive januarja 2014; dimenzija pnevmatike: 195/65R15 91T; testno vozilo: VW Golf 7; kraj: območje St Moritza (CH), Mireval (F), Montpellier (F), TÜV SÜD Allarch (D), TÜV SÜD Garching (D); št. poročila: 76252693-1.



## Vector 4Seasons

- Odlična celoletna zmogljivost
- Oprijem v vsakršnih razmerah na cesti
- Okolju prijazna
- Boljši nadzor nad vozilom na mokrih in suhih cestah

### ZMAGOVALKA TESTA

po oceni vodilnih avtomobilističnih revij

#### OZNAKA EU ZA PNEVMATIKE



#### TEHNIČNI PODATKI

Širina	155 - 255
Serija	70 - 45
Platišče	13" - 18"
Indeks hitrosti	H, V



\* Glede zmogljivost dveh glavnih konkurenčnih pnevmatik, po meritvah, ki jih je med marcem in aprilom 2008 izvedel TÜV SÜD Automotive; dimenzija pnevmatike: 175/65R14; testno vozilo: VW Polo; Poročilo št.: 76230122-2.



## Vector 5+

Vremensko odzivna tehnologija SmartTRED

- Celoletna zmogljivost
- Oprijem v vsakršnih razmerah na cesti
- Velika odpornost proti akvaplaningu
- Okolju prijaznejša

### ZELO PRIPOROČLJIVA

po oceni vodilnih avtomobilističnih revij

#### OZNAKA EU ZA PNEVMATIKE



#### TEHNIČNI PODATKI

Širina	175 - 195
Serija	80 - 50
Platišče	14" - 15"
Indeks hitrosti	H, R, T, V



## UltraGrip 8 Performance

To visokozmogljivo zimsko pnevmatiko odlikuje Goodyearova tehnologija 3D Bis Technology®

- Zanesljivo vodenje vozila na snegu
- Odlične lastnosti na ledu
- Zmanjšana nevarnost akvaplaninga
- Dezen za boljši izkoristek goriva

### ZMAGOVALKA TESTA

po oceni vodilnih avtomobilističnih revij

#### OZNAKA EU ZA PNEVMATIKE



#### TEHNIČNI PODATKI

Širina	195 - 255
Serija	60 - 35
Platišče	15" - 19"
Indeks hitrosti	H, V



\* Glede na povprečno zmogljivost treh glavnih konkurenčnih pnevmatik, po meritvah, ki jih je marca 2012 izvedel TÜV SÜD Automotive; dimenzija pnevmatike: 225/45R17 94V XL, testno vozilo: Audi A3; lokacija: Ivalo (FIN), Mireval (FR), poročilo št. 76248182.



## UltraGrip 9

Gremo naprej, tudi ko je vse ledeno.

- Vrhunska zmogljivost v zimskih razmerah
- Izredno kratka zavorna pot na snegu
- Večja odpornost proti akvaplaningu na mokrih cestah
- Optimalno spremljanje obrabe tekalne plasti

#### OZNAKA EU ZA PNEVMATIKE



#### TEHNIČNI PODATKI

Širina	155 - 205
Serija	70 - 55
Platišče	14" - 16"
Indeks hitrosti	H, R, T



\* V primerjavi s povprečnimi rezultati treh glavnih konkurenčnih pnevmatik. Meritve je izvedel TÜV SÜD Automotive januarja 2014; dimenzija pnevmatike: 195/65R15 91T; testno vozilo: VW Golf 7; kraj: Območje St Moritza (CH), Mireval (F), Montpellier (F), TÜV SÜD Allarch (D), TÜV SÜD Garching (D); št. poročila: 76252693-1.





## Vector 4Seasons SUV

Za zmogljivost skozi celo leto

- Odlična celoletna zmogljivost
- Dolga življenjska doba
- Boljši nadzor nad vozilom v vseh vremenskih razmerah
- Terenska zmogljivost

### OZNAKA EU ZA PNEVMATIKE



### TEHNIČNI PODATKI

Širina	215 - 255
Serija	70 - 55
Platišče	16" - 18"
Indeks hitrosti	H, T, V



## UltraGrip+ SUV

Silak na zimskih cestah

- Zmogljivost skozi celo zimo
- Izreden oprijem in odlična vodljivost na snegu in ledu
- Terenska zmogljivost
- Večja odpornost proti akvaplaningu

### ZGLEDNA

po oceni vodilnih avtomobilističnih revij

### OZNAKA EU ZA PNEVMATIKE



### TEHNIČNI PODATKI

Širina	215 - 295
Serija	75 - 40
Platišče	15" - 20"
Indeks hitrosti	H, T, V







## Cargo Vector 2

Celoletna pnevmatika

- Dober oprijem skozi celo leto
- Zmogljivost v zimskih razmerah na cesti
- Enakomerna obraba za daljšo življenjsko dobo
- Velika odpornost proti akvaplaningu



## Vector 4Seasons

Manj nadlog pozimi

- Odlična celoletna zmogljivost
- Oprijem v vsakršnih razmerah na cesti
- Okolju prijazna
- Boljši nadzor nad vozilom na mokrih in suhih cestah



## UltraGrip 9

Gremo naprej, tudi ko je vse ledeno.

- Vrhunska zmogljivost v zimskih razmerah
- Izredno kratka zavorna pot na snegu
- Večja odpornost proti akvaplaningu na mokrih cestah
- Optimalno spremljanje obrabe tekalne plasti



## Cargo UltraGrip 2

Zmogljivost skozi celo zimo

- Izjemen oprijem v zimskih razmerah na cesti
- Tiha in udobna vožnja
- Zmanjšana nevarnost akvaplaninga
- Velika nosilnost

### OZNAKA EU ZA PNEVMATIKE



### TEHNIČNI PODATKI

Širina	185 - 225
Serijska	75 - 60
Platišče	14" - 17"
Indeks hitrosti	Q, R, T

### OZNAKA EU ZA PNEVMATIKE



### TEHNIČNI PODATKI

Širina	165 - 225
Serijska	70 - 45
Platišče	14" - 17"
Indeks hitrosti	H, R, T, V

### OZNAKA EU ZA PNEVMATIKE



### TEHNIČNI PODATKI

Širina	165 - 205
Serijska	70 - 55
Platišče	14" - 16"
Indeks hitrosti	H, R, T

### OZNAKA EU ZA PNEVMATIKE



### TEHNIČNI PODATKI

Širina	205 - 235
Serijska	75 - 65
Platišče	15" - 16"
Indeks hitrosti	R, T



**Goodyear Dunlop Sava Tires d.o.o.**

Škofjeloška c. 6  
4000 Kranj, Slovenija

**Telefon**

+386 (0)4 2077 000

**Telefaks**

+386 (0)4 2077 500

[www.goodyear.si](http://www.goodyear.si)

**Goodyear Road Safety App**

Na voljo za telefone iPhone in Android

**Spremljajte nas na Facebook-u**

[www.facebook.com/goodyear.slovenija](http://www.facebook.com/goodyear.slovenija)

LeasePlan priporoča Goodyear



*It's easier to leaseplan*

Glede razpoložljivosti pnevmatik se obrnite na najbližjega Goodyear predstavnika.

Podatki v tem gradivu so bili veljavni na dan, ko je bilo izdano. Uvrstitev v razrede je lahko od dimenzije do dimenzije posamezne pnevmatike različna. Za podrobnejše in posodobljene podatke se obrnite na svojega prodajalca ali obiščite [www.goodyear.si](http://www.goodyear.si)

**GOODYEAR**

**MADE TO FEEL GOOD.**